

Zavod za varstvo kulturne

dediščine Slovenije



Območna enota Kranj

TPG

tematske poti Gorenjske



Saša Rožkar

Študija izvedljivosti tematskih poti Gorenjske



Jesen 2007



TPG



Tematska pot =

- **naročnik**: “...vsaka s smerokazi in informacijskimi tablami urejena pot, po kateri se predvsem hodi peš, izjemoma kolesari. Ta naloga ne obravnava tipičnih kolesarskih in konjeniških poti.«
- **STO**: katalogi informacij o določenih regijah (Vetrova pot, Krošnjarska pot...)
- **turistični delavci**: organizirajo vodenja na izbrano temo
- **obhodnice**: Slovenska planinska pot...

turizem: ni pomembna infrastruktura, ampak vsebina – to je lahko vsaka pot, ki uporabniku omogoča celovito doživetje vsebine, ki ji je pot namenjena

predmet študije: javno dostopne pohodne tematske poti, pri nas navadno imenovane »učne poti« ali »naravoslovne poti« ali »poti kulturne dediščine« ali »tematske poti“.



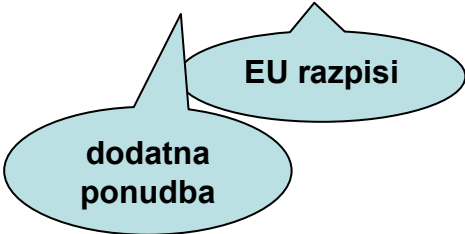


TPG



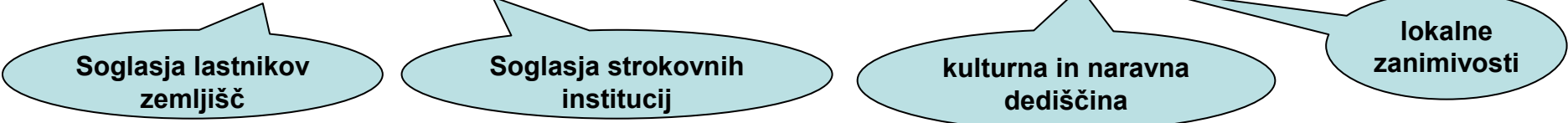


Kaj potrebujemo za postavitev poti?
Najprej DOBRO IDEJO = VSEBINA + CILJ.



PREDPISI
 Pravilnik o zahtevnih, manj zahtevnih in enostavnih objektov, o pogojih za gradnjo enostavnih objektov brez gradbenega dovoljenja in o vrstah del, ki so v zvezi z objekti in pripadajočimi zemljišči, Uradni list RS, št. 114/2003.

INTERPRETACIJA
 = strokovno besedilo predstavljeno razumljivo za vse





TPG

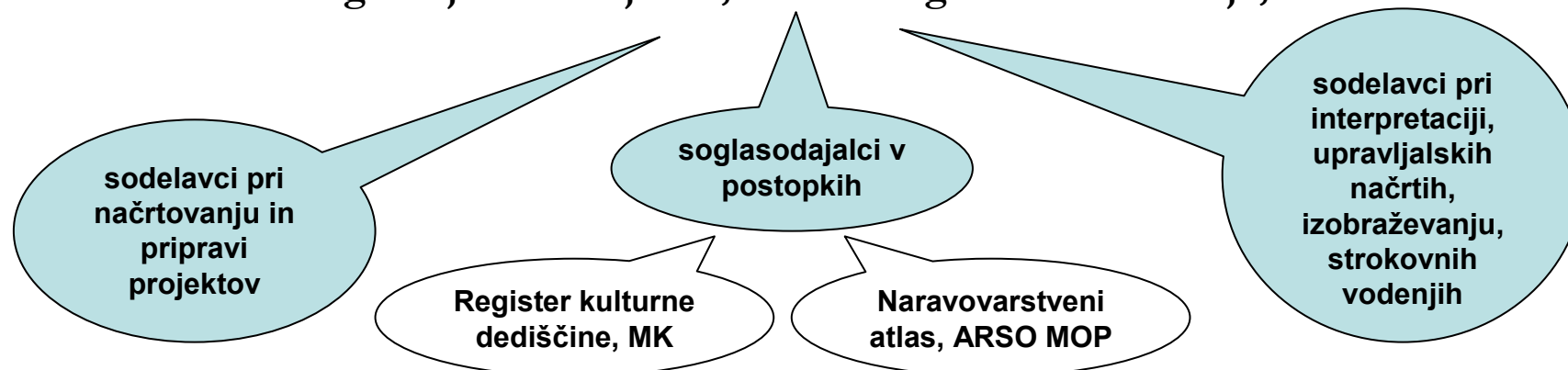


Vsak rad drugim pokaže najlepše, kar ima.



sodelovanje s strokovnimi institucijami

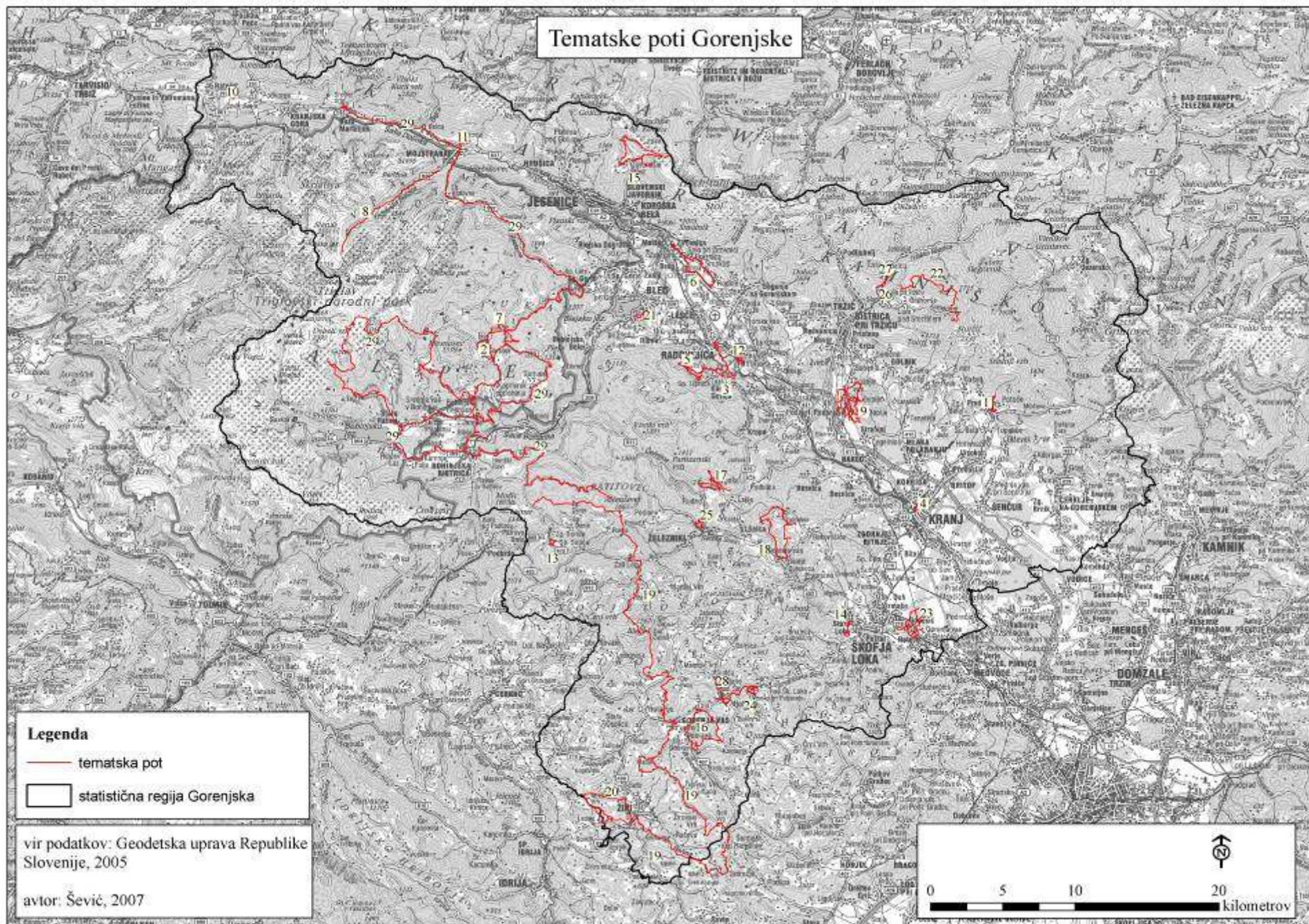
Zavod za varstvo kulturne dediščine Slovenije, Zavod RS za varstvo narave,
Agencija za okolje RS, Zavod za gozdove Slovenije, ...



TPG



Tematske poti Gorenjske



TPG





TPG

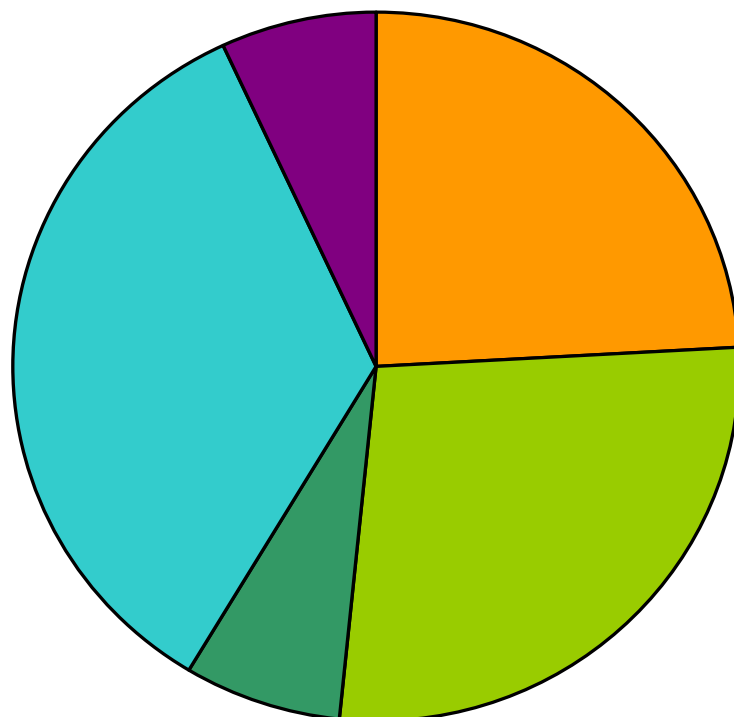


Pregled poti po občinah

| občina | obstoječe | v izdelavi | načrtovane | skupaj |
|-----------------------|-----------|------------|------------|--------|
| Bled | 1 | 1 | - | 2 |
| Bohinj | 3 | 2 | - | 5 |
| Cerklje na Gorenjskem | - | - | - | - |
| Gorenja vas – Poljane | 4 | - | - | 4 |
| Gorje | 2 | 1 | - | 3 |
| Jesenice | 1 | 2 | 1 | 4 |
| Jezersko | - | - | 1 | 1 |
| Kranjska Gora | 4 | - | - | 4 |
| Mestna občina Kranj | 1 | 1 | - | 2 |
| Naklo | 1 | - | - | 1 |
| Preddvor | 1 | - | - | 1 |
| Radovljica | 3 | 1 | 2 | 6 |
| Šenčur | - | - | - | - |
| Škofja Loka | 3 | 1 | - | 4 |
| Tržič | 3 | - | - | 3 |
| Železniki | 5 | - | - | 5 |
| Žiri | 2 | - | - | 2 |
| Žirovnica | 1 | - | - | 1 |



Pregled poti po tipu



- 1. naravoslovna
- 2. kulturno-zgodovinska
- 3. športno-rekreativna
- 4. mešana
- 5. drugo

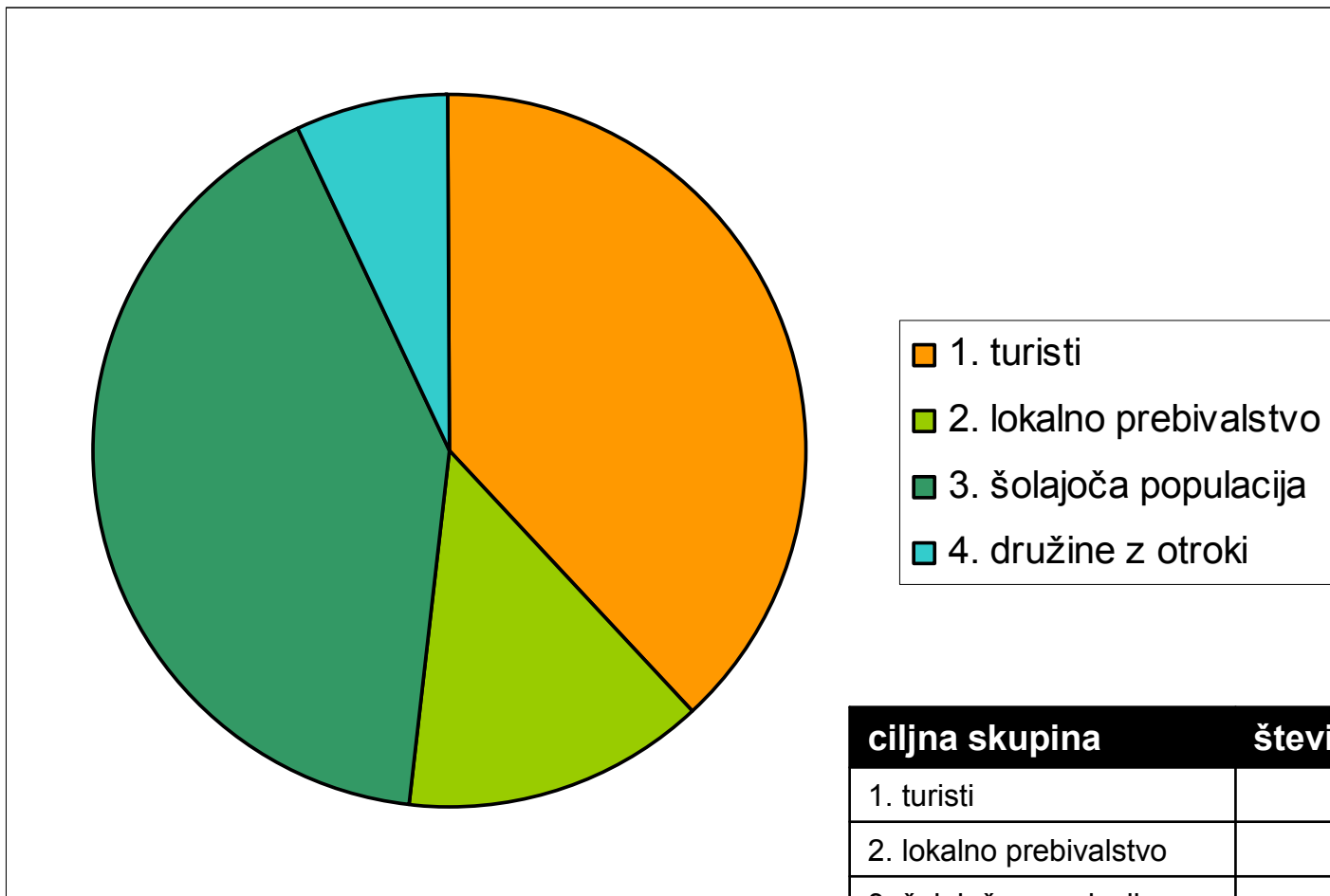
| vrsta poti | število |
|-------------------------|---------|
| 1. naravoslovna | 7 |
| 2. kulturno-zgodovinska | 8 |
| 3. športno-rekreativna | 2 |
| 4. mešana | 10 |
| 5. drugo | 2 |



TPG



Ciljne skupine



- 1. turisti
- 2. lokalno prebivalstvo
- 3. šolajoča populacija
- 4. družine z otroki

| ciljna skupina | število poti |
|-------------------------|---------------------|
| 1. turisti | 11 |
| 2. lokalno prebivalstvo | 4 |
| 3. šolajoča populacija | 12 |
| 4. družine z otroki | 2 |



Pomen primerne opreme za izbrane ciljne skupine

Izbrana ciljna skupina: šolajoča populacija



vsebina, oprema, oblikovanje, publikacije...

NISO VEDNO PRILAGOJENI CILJNIM SKUPINAM

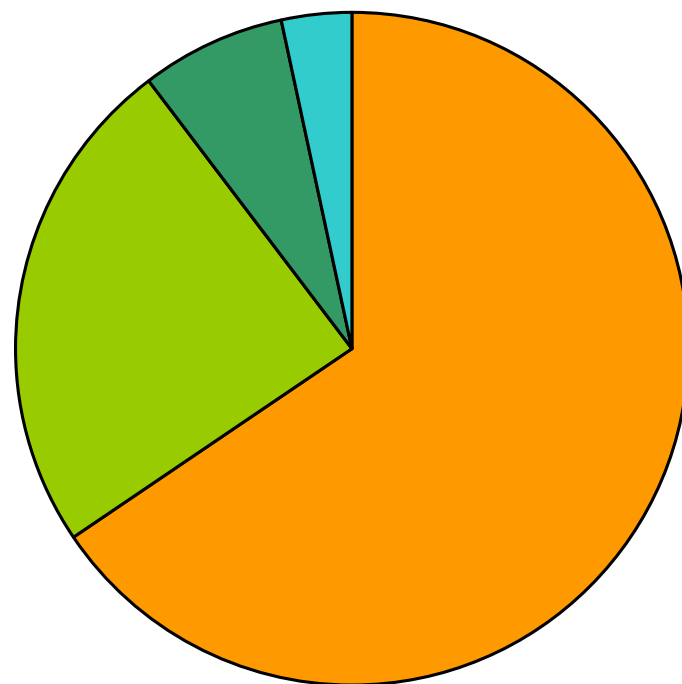


TPG



Stanje infrastrukture in ponudbe

- stanje posamezne poti in stanje oznak;
- ali ima pot vsebinski načrt;
- izdane publikacije in dostopnost informacij preko spleta;
- ali se je mogoče dogovoriti za vodenje po poti in če da, ali je prilagojeno posameznim ciljnim skupinam



- 1. poti, ki se lahko takoj vključijo v turistično ponudbo
- 2. poti, ki jih je potrebno infrastrukturno nadgraditi
- 3. poti, ki jih je potrebno vsebinsko nadgraditi
- 4. poti v izdelavi ali načrtovanju

Poti, ki se lahko takoj vključijo v turistično ponudbo

| | |
|----|---|
| 1 | Čebelarska pot mimo sv. Urbana |
| 2 | Dupljanska orientacijska pot |
| 3 | Gozdna učna pot Kres |
| 4 | Naravoslovna in rudarska učna pot |
| 5 | Naravoslovna učna pot Pusti grad |
| 6 | Oglarska pot svetega Mohorja |
| 7 | Pokljuška pot |
| 8 | Pot dražgoških spominov |
| 9 | Pot kulturne dediščine Žirovnica |
| 10 | Pot ob Rapalski meji |
| 11 | Pot po naravnem rezervatu Zelenci |
| 12 | Pot stavbne dediščine v Sorici |
| 13 | Pot Triglavske Bistrice |
| 14 | Razgledna učna pot Dovžanova soteska |
| 15 | Tematska pot Konšca - Na planincih lušno biti |
| 16 | Turistična sirarska pot |
| 17 | Učna pot Barje Goreljek |
| 18 | Učna pot Kanjon reke Kokre |
| 19 | Vodna učna pot Grabnarica |

Poti, ki jih je potrebno infrastrukturno nadgraditi

| | |
|---|---|
| 1 | Godeška učna sprehajalna pot |
| 2 | Gozdna učna pot Visoko pri Poljanah |
| 3 | Mala gozdna učna pot Preddvor |
| 4 | Med freskami slikarja Iveta Šubica in besedo pisatelja Ivana Tavčarja |
| 5 | Po poteh Triglavskih pravljic |
| 6 | Po sledih Rupnikove linije |
| 7 | Trim steza za otroke |

Poti, ki jih je potrebno vsebinsko nadgraditi

| | |
|---|-----------------------------------|
| 1 | Gozdna učna pot Dovžanova soteska |
| 2 | Riklijeva fitness promenada |





TPG



Priporočila pri načrtovanju

1. **Ena osrednja tema poti** z inovativnim in prepoznavnim imenom na katero se lahko po potrebi navezujejo še drugi poudarki.
2. Izdelan in objavljen **vsebinski načrt**, ki je osnova za interpretacijo vsebine za različne ciljne skupine.
3. Če se le da, naj bo pot zasnovana **krožno**.
4. **Mreža sodelavcev**: vsebina, oblikovanje, ekonomija, izdelava pripomočkov in opreme, vodenje, razvoj, promocija...
5. Sodelovanje s **strokovnimi institucijami**: Zavodom za gozdove Slovenije, Zavodom RS za varstvo narave, Zavodom za varstvo kulturne dediščine Slovenije...
6. Povezovanje z **izobraževalnimi institucijami** (vrtci, šole, študijski krožki); še posebej pomembno se zdi povezovanje z vrtci šolami, saj se na ta način pritegne k skupnim ciljem tri generacije lokalnega prebivalstva.
7. Povezovanje z različnimi **nevladnimi organizacijami**.
8. Pomemben je **interes in podpora lokalne skupnosti**: urejeno sistemsko financiranje programov in vzdrževanja ter promocija in trženje v okviru LTO-jev.
9. Izgrajena lokalna **turistična infrastruktura** (info točke, javni prevoz, neprometna signalizacija, javna stranišča...).
10. **Dodatna ponudba** naredi pot prijaznejšo za obiskovalce in zanimivejšo za lokalno prebivalstvo.
11. **Zemljevid poti** naj ne bo le skica, ampak naj omogoča orientiranje v naravi (merilo najmanj 1:25.000, vrisani topografski elementi).





TPG



Kako naprej?

Tematska pot stane:

POSTAVITEV POTI

urejanje, oprema,
interpretacija, izobraževanje,
promocijsko gradivo, stroški
za izvedbo projekta

69.900 €

VZDRŽEVANJE POTI

gradbeno-vzdrževalna dela

3.000 € / km / leto

Radi bi še:

- **info točko**, kjer je nekdo na razpolago,
- **izvajanje sodobnih interpretacij** prilagojenih za posamezne ciljne skupine,
- razvito **lokalno ponudbo** in **podjetniško iniciativo**.





TPG



Izhodišča za pripravo strategije razvoja tematskih poti Gorenjske

Do sedaj termin "tematske poti Gorenjske ni obstajal.

1. Nadgradnja obstoječe infrastrukture poti in ureditev novih (že načrtovanih) poti

Pri tematskih poteh, kjer še ni urejeno, bi bilo potrebno: vzpostaviti informacijske točke, urediti javna parkirišča in stranišča. Pri načrtovanih poteh pa predvideti tudi izgradnjo tovrstne infrastrukture.

Poti, kjer še niso, vključiti v lokalno turistično promocijo v okviru turističnih pisarn.

Na poteh, ki so zanimive tudi za tuje turiste, bi bilo potrebno pojasnjevalne table in tiskane publikacije prevesti v tuje jezike.

2. Spodbujanje podjetniškega razvoja dodatne turistične in gostinske ponudbe ter prevoznih storitev

Tematske poti je potrebno vključiti v turistično promocijo. Zanimanim posameznikom in drugim iniciativam bi bilo potrebno ponuditi svetovalno pomoč, v okoljih, kjer ni samostojnih iniciativ, pa z animiranjem in svetovanjem spodbujati dodatne podjetniške aktivnosti.



3. Inovativna nadgradnja interpretacije

Spodbujati upravljalce, da pripravijo poglobljene vsebinske načrte poti, kjer bodo izpostavljeni doživljajski elementi, da tematske poti v čim večji meri postanejo interpretacijske oz. doživljajske. Interpretacija tudi omogoča, da tematska pot postane del varstvenega režima določenega zavarovanega območja.

Lokalne turistične vodiče je potrebno ustrezno izobraziti z veščinami interpretacije, da bodo usposobljeni za vodenje po teh poteh. Hkrati je potrebno spodbujati izobraževanje lokalnih turističnih vodičev v okoljih, kjer jih primanjkuje.

Interpretacijo podpreti s tematskimi oblačili, didaktičnimi pripomočki in posebno opremo.

4. Upravljanje

Urediti je potrebno vse formalne zadeve, kjer niso urejene: pridobiti ustrezna soglasja za postavitev poti, služnosti...

Urediti sistem financiranja in vzdrževanja. Problem so poti, ki so plod različnih projektov in do katerih lokalne skupnosti nimajo zavezujočega odnosa, tako da poti nekaj let po projektu nimajo več niti sredstev za vzdrževanje

Spodbujati organiziranje upravljalcev na področju upravljanja in trženja.

Organizirati izobraževanje o tehnikah komunikacije, komunikacijskih orodjih, interpretaciji ter izdelavi poslovne strategije.



Spodbujanje sodelovanja s strokovnimi institucijami. Strah pred prepovedmi naj ne prevlada nad možnimi pozitivnimi učinki, kot so dodaten simbolni pomen, ki ga ima dediščina s statusom, možnosti pridobivanja dodatnih finančnih sredstev preko razvojnih projektov ter pritisk na strukture odločanja, da konkretno prispevajo k ohranjanju in zaščiti dediščine.

Spodbujanje sodelovanja z izobraževalnimi institucijami. Z vključevanjem otrok v projekte se močno poveča doseg poti v lokalnem okolju, krepi lokalna identiteta in tematske poti na območjih varovane dediščine lahko postanejo vitalen del varstvenega režima.

V oblikovanje strategije upravljanja vključiti tudi raziskavo o željah in potrebah uporabnikov ter številu obiskovalcev na posameznih poteh.



5. Skupno trženje in promocija

V okviru lokalnega in regionalnega povezovanja bi bilo mogoče:

- postavitve skupne spletne strani;
- izdaja skupne regionalne karte ter tematsko ali drugače povezanih publikacij;
- organiziranje skupne akcije podeljevanja posebnega znaka kvalitete;
- trženje poti posameznim ciljnim skupinam;
- razvoj kart za sodobne tehnologije (GPS...).

Izsledki študije o stanju poti, njihove infrastrukture in ponudbe so lahko izhodišče za fazno vključevanje poti v skupno promocijo in trženje.

6. Povezane vsebine

Predvideti je potrebno vsebine in področja, ki se posredno in neposredno ukvarjajo s področjem tematskih poti, kot na primer urbanizem in prostorsko načrtovanje, izobraževanje, zdravje in gibanje...





TPG

